



**INTERCONTEC SERIE 740
HYBRIDSTECKVERBINDER M40**

INTERCONTEC SERIES 740
HYBRID CONNECTORS M40

**htec
SpeedTec**

intercontec
products

Technische Daten		Technical Data
Polzahl	number of pins	9
Leistung	power	5 (4 + PE)
Signal	signal	4
Temperaturbereich	temperature range	-20 °C bis 130 °C -20 °C to 130 °C
Kabelklemmbereich	clamping range	Ø 7,0 mm - Ø 25,0 mm Ø 7,0 mm - Ø 25,0 mm
Schutzart	protection type	gesteckt IP 66/67 IP 66/67 when connected
Verriegelung	locking	Schnellverschluss SpeedTec quick release SpeedTec

Elektrische Daten		Electrical Data
*Bemessungsstrom		*rated current
Leistung	power	max. 70 A
Signal	signal	max. 7 A
Bemessungsspannung		rated voltage
Leistung	power	750 V AC / 890 V DC
Signal	signal	150 V
Bemessungsstoßspannung (L-L)		rated insulation voltage (L-L)
Leistung	power	6000 V
Signal	signal	2500 V
Steckzyklen	mating cycles	500

*bei max. Anschlussquerschnitt

*for max. wire cross-section

Werte nach VDE 0110/EN61984, Abschnitt 6.19.2.2	
Data according to VDE 0110/EN61984, Paragraph 6.19.2.2	
Verschmutzungsgrad	3
pollution degree	
Überspannungskategorie	III
over voltage category	
Max. Aufstellhöhe	bis 2000 m
max. height for operation	up to 2000 m

Werkstoffe		Material
Gehäuse	housing	Zinkdruckguß, vernickelt zinc diecast, nickel plated
Klemmring	clamp ring	Zinkdruckguß, vernickelt zinc diecast, nickel plated
Isolierkörper	insulation insert	PA 6,6 mod., UL 94 / V0
Dichtungen	seals	FKM

Elektrische Daten		Electrical Data
*Bemessungsstrom	*rated current	1,2 A
Bemessungsspannung	rated voltage	30 V (DC/AC)
Bemessungsstoßspannung (L-L)	rated insulation voltage (L-L)	1500 V
Durchgangswiderstand	contact resistance	< 15 mOhm

Stecker Plug

- 5 + 4-polig, Buchse (5 x Ø 3,6 mm (4 + PE) + 4 x Ø 1 mm)
- Schutzleitergehäuseanbindung gem. VDE 0627
- Berührungsschutz nach VDE 0623
- sichere Trennung nach VDE 0140
- 360° EMV Schirmung
- 5 + 4-pin, socket (5 x Ø 3.6 mm (4 + PE) + 4 x Ø 1 mm)
- earth-housing connection according to VDE 0627
- protection against contact according to VDE 0623
- electrically protective separation to VDE 0140
- 360° EMC Shielding

Kupplung Extension

- 5 + 4-polig, Stift (5 x Ø 3,6 mm (4 + PE) + 4 x Ø 1 mm)
- Schutzleitergehäuseanbindung gem. VDE 0627
- sichere Trennung nach VDE 0140
- 360° EMV Schirmung
- 5 + 4-pin, Pin (5 x Ø 3.6 mm (4 + PE) + 4 x Ø 1 mm)
- earth-housing connection according to VDE 0627
- electrically protective separation to VDE 0140
- 360° EMC Shielding

Winkeleinbaudose Receptacle Angled

- stufenlos drehbar
- 5 + 4-polig, Stift (5 x Ø 3,6 mm (4 + PE) + 4 x Ø 1 mm)
- Flansch 40 x 40
- Schutzleitergehäuseanbindung gem. VDE 0627
- sichere Trennung nach VDE 0140
- rotatable
- 5 + 4-pin, Pin (5 x Ø 3.6 mm (4 + PE) + 4 x Ø 1 mm)
- Flange 40 x 40
- earth-housing connection according to VDE 0627
- electrically protective separation to VDE 0140

optional Datenelement 2-, 6-polig option Data Element 2-, 6-pole

- separate EMV-Schirmung
- separate EMC-Shielding



SpeedTec
QUICK LOCKING SYSTEM

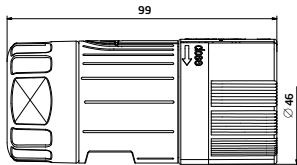
H 8 1 A 0 1 0 0

Stecker

Vernickelt, mit SpeedTec Schnellverschluss

Plug

nickel-plated, with SpeedTec quick lock fastener



5 0 1

5 + 4-polig Buchse P
5 + 4-pin female contact P
5 x Ø 3,6 mm (4 + PE)
+ 4 x Ø 1,0 mm



Ansicht steckseitig
mating view

NN 0 0

Kontaktbuchse Ø 3,6 mm female contact Ø 3.6 mm
Nicht im Lieferumfang enthalten Not part of product contents



Ø 3,6 mm
geschlitzt, Crimpbereich 1,5 - 10,0 mm²
slotted, crimping range 1.5 - 10.0 mm²

60.225.11



Ø 3,6 mm
geschlitzt, Crimpbereich 6,0 - 16,0 mm²
slotted, crimping range 6.0 - 16.0 mm²

60.227.11

Art.-Nr. Art. No.

Kontaktbuchse Ø 1 mm female contact Ø 1 mm
Nicht im Lieferumfang enthalten Not part of product contents



Ø 1 mm
geschlitzt, Crimpbereich 0,14 - 1,0 mm²
slotted, crimping range 0.14 - 1.0 mm²

60.279.11



Ø 1 mm
geschlitzt, Crimpbereich 0,5 - 1,5 mm²
slotted, crimping range 0.5 - 1.5 mm²

60.216.11

Art.-Nr. Art. No.

Ethernet Elemente

5 0 1 NN 0 0

Datenelement, 2-polig, Buchse P
Nicht im Lieferumfang enthalten



2 x Ø 1,0 mm
Isolierkörper 2-polig in Metall Schirmhülse
Insulation insert 2-pin in metal shielding sleeve

40.A711.00

data element, 2-pin, female contact P
Not part of product contents



Ansicht steckseitig
mating view

Ethernet elements

5 0 1 NN 0 0

Ethernetelement, 6-polig, Buchse P
Nicht im Lieferumfang enthalten



6 x Ø 0,6 mm
Isolierkörper 6-polig in Metall Schirmhülse
Insulation insert 6-pin in metal shielding sleeve

40.A702.00

ethernet element, 6-pin, female contact P
Not part of product contents



Ansicht steckseitig
mating view

Art.-Nr. Art. No.

Kontaktbuchse Ø 1 mm female contact Ø 1 mm
Nicht im Lieferumfang enthalten Not part of product contents



Ø 1 mm
geschlitzt, Crimpbereich 0,14 - 1,0 mm²
slotted, crimping range 0.14 - 1.0 mm²

60.279.11

Kontaktbuchse Ø 0,6 mm female contact Ø 0,6 mm
Nicht im Lieferumfang enthalten Not part of product contents



Ø 0,6 mm
geschlitzt, Crimpbereich 0,03 - 0,34 mm²
slotted, crimping range 0.03 - 0.34 mm²

60.278.11

Art.-Nr. Art. No.

Kabelklemmungen

0 3

Kronenklemmung
Kabelklemmbereich 7,0 - 9,0 mm

Integrierte Dichtung, Verdrehsicherung und koaxiale Kronen-Schirmanbindung. Keine Schirmkürzung erforderlich.

Crown Clamp
cable clamping range 7.0 - 9.0 mm

Integrated seal, anti-twist protection and coaxial crown shield connection. No shield trimming required.



Cable Clamps

4 4

Kabelklemmbereich 9,0 - 16,0 mm

cable clamping range 9.0 - 16.0 mm

4 5

Kabelklemmbereich 16,5 - 25,0 mm

cable clamping range 16.5 - 25.0 mm

Please be advised that certain connector configurations may only be obtainable as individual components through TE. However, our distributors may have the capability to supply complete connector sets. Should you have any inquiries, please do not hesitate to contact our Intercontec specialists. (intercontec@te.com)



SpeedTec
QUICK LOCKING SYSTEM

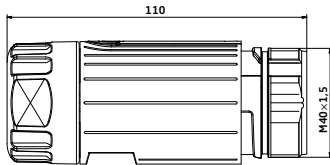
H 8 2 A 0 1 0 0

Kupplung

für SpeedTec Schnellverschluss,
vernickelt

Extension

for SpeedTec quick lock fastener,
nickel-plated



5 0 3

5 + 4-polig Stift E
5 + 4-pin male contact E
5 x Ø 3,6 mm (4 + PE)
+ 4 x Ø 1,0 mm



Ansicht steckseitig
mating view

NN 0 0

Kontaktstift Ø 3,6 mm **Contact pin Ø 3.6 mm**
Nicht im Lieferumfang enthalten Not part of product contents



Ø 3,6 mm

Crimpbereich 1,5 - 10,0 mm²
crimping range 1.5 - 10.0 mm²

61.039.11



Ø 3,6 mm

Crimpbereich 6,0 - 16,0 mm²
crimping range 6.0 - 16.0 mm²

61.040.11

Art.-Nr. Art. No.

Kontaktbuchse Ø 1 mm **female contact Ø 1 mm**
Nicht im Lieferumfang enthalten Not part of product contents



Ø 1 mm

Crimpbereich 0,14 - 1,0 mm²
crimping range 0.14 - 1.0 mm²

61.253.11



Ø 1 mm

Crimpbereich 0,5 - 1,5 mm²
crimping range 0.5 - 1.5 mm²

61.221.11

Art.-Nr. Art. No.

Ethernet Elemente

5 0 3 NN 0 0

Datenelement, 2-polig, Stift E
Nicht im Lieferumfang enthalten



2 x Ø 1,0 mm

Isolierkörper 2-polig in Metall Schirmhülse
Insulation insert 2-pin in metal shielding sleeve

Art.-Nr. Art. No. **40.A722.00**

data element, 2-pin, male contact E
Not part of product contents



Ansicht steckseitig
mating view

Kontaktstift Ø 1 mm **male contact Ø 1 mm**
Nicht im Lieferumfang enthalten Not part of product contents



Ø 1 mm

Crimpbereich 0,14 - 1,0 mm²
crimping range 0.14 - 1.0 mm²

Art.-Nr. Art. No. **61.253.11**

Ethernet elements

5 0 3 NN 0 0

Ethernetelement, 6-polig, Stift E
Nicht im Lieferumfang enthalten

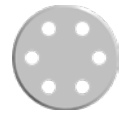


6 x Ø 0,6 mm

Isolierkörper 6-polig in Metall Schirmhülse
Insulation insert 6-pin in metal shielding sleeve

Art.-Nr. Art. No. **40.A703.00**

ethernet element, 6-pin, male contact E
Not part of product contents



Ansicht steckseitig
mating view

Kontaktstift Ø 0,6 mm **male contact Ø 0.6 mm**
Nicht im Lieferumfang enthalten Not part of product contents



Ø 0,6 mm

geschlitzt, Crimpbereich 0,03 - 0,34 mm²
slotted, crimping range 0.03 - 0.34 mm²

Art.-Nr. Art. No. **61.252.11**

Kabelklemmungen

0 3

Kronenklemmung
Kabelklemmbereich 7,0 - 9,0 mm

Integrierte Dichtung, Verdrehsicherung
und koaxiale Kronen-Schirmabindung.
Keine Schirmkürzung erforderlich.

Crown Clamp
cable clamping range 7.0 - 9.0 mm

Integrated seal, anti-twist protection
and coaxial crown shield connection.
No shield trimming required.



Cable Clamps

4 4

Kabelklemmbereich 9,0 - 16,0 mm

cable clamping range 9.0 - 16.0 mm

4 5

Kabelklemmbereich 16,5 - 25,0 mm

cable clamping range 16.5 - 25.0 mm

Please be advised that certain connector configurations may only be obtainable as individual components through TE. However, our distributors may have the capability to supply complete connector sets. Should you have any inquiries, please do not hesitate to contact our Intercontec specialists. (intercontec@te.com)



SpeedTec
QUICK LOCKING SYSTEM

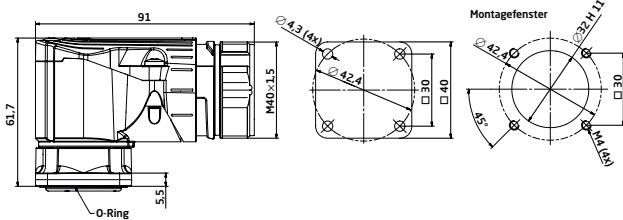
H 8 6 E 0 1 0 0

Winkleinbaudose drehbar

für SpeedTec Schnellverschluss, Collinox-beschichtet

Receptacle Angled rotatable

for SpeedTec quick lock fastener, Collinox-plated



5 0 2

5 + 4-polig Stift E
5 + 4-pin male contact E
5 x Ø 3,6 mm (4 + PE)
+ 4 x Ø 1,0 mm



Ansicht steckseitig
mating view

N N 0 0

Kontaktstift Ø 3,6 mm **Contact pin Ø 3.6 mm**
Nicht im Lieferumfang enthalten Not part of product contents



Ø 3,6 mm
Crimpbereich 1,5 - 4,0 mm²
crimping range 1.5 - 4.0 mm²
61.196.11



Ø 3,6 mm
Crimpbereich 6,0 - 10,0 mm²
crimping range 6.0 - 10.0 mm²
61.195.11

Art.-Nr. Art. No.

Kontaktstift Ø 1 mm **male contact Ø 1 mm**
Nicht im Lieferumfang enthalten Not part of product contents



Ø 1 mm
Crimpbereich 0,14 - 1,0 mm²
crimping range 0.14 - 1.0 mm²
61.253.11



Ø 1 mm
Crimpbereich 0,5 - 1,5 mm²
crimping range 0.5 - 1.5 mm²
61.221.11

Art.-Nr. Art. No.

Ethernet Elemente

5 0 2 N N 0 0

Datenelement, 2-polig, Stift E
Nicht im Lieferumfang enthalten



2 x Ø 1,0 mm
Isolierkörper 2-polig in Metall Schirmhülse
Insulation insert 2-pin in metal shielding sleeve
40.A722.00



Ansicht steckseitig
mating view

Kontaktstift Ø 1 mm **male contact Ø 1 mm**
Nicht im Lieferumfang enthalten Not part of product contents



Ø 1 mm
Crimpbereich 0,14 - 1,0 mm²
crimping range 0.14 - 1.0 mm²
61.253.11

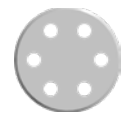
Ethernet elements

5 0 2 N N 0 0

Ethernetelement, 6-polig, Stift E
Nicht im Lieferumfang enthalten



6 x Ø 0,6 mm
Isolierkörper 6-polig in Metall Schirmhülse
Insulation insert 6-pin in metal shielding sleeve
40.A703.00



Ansicht steckseitig
mating view

Art.-Nr. Art. No.

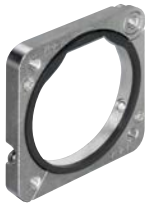
Kontaktstift Ø 0,6 mm **male contact Ø 0.6 mm**
Nicht im Lieferumfang enthalten Not part of product contents



Ø 0,6 mm
geschlitzt, Crimpbereich 0,03 - 0,34 mm²
slotted, crimping range 0.03 - 0.34 mm²
61.252.11

Art.-Nr. Art. No.

Please be advised that certain connector configurations may only be obtainable as individual components through TE. However, our distributors may have the capability to supply complete connector sets. Should you have any inquiries, please do not hesitate to contact our Intercontec specialists. (intercontec@te.com)



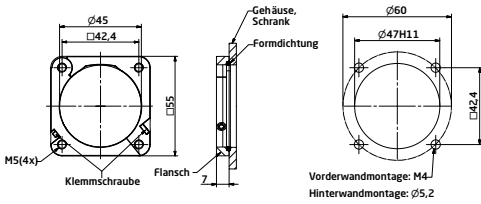
E0.058.02

Metallflansch, klappbar

mit Dichtring, optional auf gerade Gehäuse klemmbar

Metal Flange, hinged

with sealing ring, can be used with straight housing alternatively



A2.027.01

Klemmringadaptor M32 x 1,5

geeignet für alle Kabelabgänge

Clamping Ring Adaptor M32 x 1.5

compatible with all cable outlets



88.022.01

Metall-Verschlusskappe

passend zu Einbaudosen und Kupplungen SpeedTec und schraub, inkl. Dichtung und Seil mit Befestigungsöse

Metal Protection Cap

compatible with receptacles and extensions SpeedTec and screw version, includes seal and cord with eyelet for attachment



8A.004.00

Kunststoff-Hutstopfen

passend für Einbaudosen und Kupplungen

Plastic Protection Cap

compatible with receptacles and extensions

**Montagewerkzeuge
Assembly Tools**

C0.323.00

Montagezange (Set im Koffer)

zur Konfektionierung der Daten-/Ethernet-Einsätze. Bestehend aus:

Assembly tool (set in case)

for assembling data-/ethernet-inserts consisting of:



C0.282.00

Zange

Assembly tool



C0.321.00

Crimpeinsatz

Crimpeinsatz für Zange C0.282.00 zur Crimpung der Schirmdrähte auf die Schirmhülse

Crimping Insert

crimping insert for the assembly tool C0.282.00 for crimping the wire shield on the shielding sleeve



C6.166.00

Einsatz für Positionierung

Einsatz für Zange C0.282.00 zur lagerichtigen Positionierung der äußeren Schirmhülse

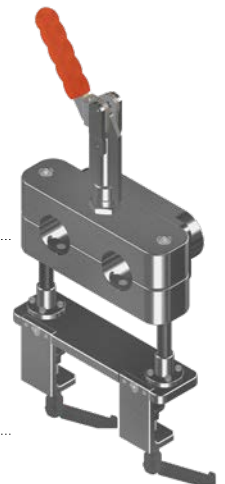
Positioner insert

insert for the assembly tool C0.282.00 for a correct positioning of the shielding sleeve

VC.004.00

Spannvorrichtung Fixture

für das schonende Spannen von Geradsteckern beim Aufschrauben der Kabelklemmung für gently tightening straight connectors to screw on cable clamp





C0.324.00

Digitale Crimpzange (Crimpset mit Locator) Digital Crimp Tool (Crimp Set with Locator)

für Kontakte mit Aderquerschnitt von 0,03 - 2,5 mm². Die verschiedenen Kontakte können mit dem einstellbaren Locator verarbeitet werden. Stabile Ausführung, selbst kalibrierbar, im Koffer mit htec-Locator für 0,6 mm, 1 mm und 2 mm htec-Kontakte

for contacts wire gauge 0.03 - 2.5 mm². The adjustable locator unit allows the processing of various contacts. Solid design, self-calibrating, with case and htec-locator for 0.6 mm, 1 mm and 2 mm htec-contacts



C0.265.00

Locator für htec C0.325.00 Locator for htec C0.325.00

im Lieferumfang von C0.324.00 enthalten

part of product contents of C0.324.00

Buchsen	Sockets	Stifte	Pins
60.270.11		61.242.11	
60.279.11		61.253.11	
60.278.11		61.252.11	
60.216.11		61.221.11	



C0.313.00

Digitale Akku-Crimpzange (Set im Koffer) Digital Battery Crimp Tool (Set in case)

für Ø 3,6 mm Kontakte mit Aderquerschnitt 1,5 - 16,0 mm², mit Ladegerät, Ersatzakku, Prüfdorn und Bedienungsanleitung. Set im Koffer. Passende Positionierungseinsätze siehe rechts

for Ø 3.6 mm contacts, with wire gauge 1.5 - 16.0 mm², charger, spare rechargeable battery, test pin, and operating instructions. Set in case. For compatible positioning inserts see right



C0.008.00

Crimpzange, groß Crimp Tool, large

für Ø 3,6 mm Kontakte, bis Aderquerschnitt 16 mm² ¹⁾, inkl. Positionierer. Zusätzlich werden die Positioniereinsätze C0.010.00 (bei Stecker und Kupplungen) und C0.247.00 (bei Winkeleinbaudosen) benötigt

for Ø 3.6 mm contacts, max. wire gauge 16 mm² ¹⁾, includes positioner. In addition you need the positioning inserts C0.010.00 (for plugs and extensions) and C0.247.00 (the angled receptacles)

¹⁾ Bei großen Querschnitten ab 10 mm² empfehlen wir die Verwendung der elektro-pneumatischen Crimpzange C0.313.00

¹⁾ for big size crimps from wire gauge 10 mm² we recommend to use the battery tool C0.313.00



C0.010.00

Positioniereinsatz für Ø 3,6 mm Kontakte für Stecker und Kupplungen Positioning Insert for Ø 3.6 mm contacts for plugs and extensions

passend für Crimpzangen C0.008.00 und C0.313.00

compatible with crimp tool C0.008.00 and C0.313.00

Buchsen	Sockets	Stifte	Pins
60.225.11		61.039.11	
60.227.11		61.040.11	



C0.247.00

Positioniereinsatz für Ø 3,6 mm Kontakte für Winkeleinbaudosen Positioning Insert for Ø 3.6 mm contacts for angled receptacles

passend für Crimpzangen C0.008.00 und C0.313.00

compatible with crimp tool C0.008.00 and C0.313.00

Stifte	Pins
61.195.11	61.196.11



intercontec
products

For questions on TE Connectivity's INTERCONTEC products, please send your request to intercontec@te.com

Für Rückfragen zu TE Connectivity's INTERCONTEC Produkten wenden Sie sich bitte an intercontec@te.com

te.com

INTERCONTEC, TE Connectivity, TE Connectivity (logo) and EVERY CONNECTION COUNTS are trademarks. All other logos, products and/or company names referred to herein might be trademarks of their respective owners.

The information given herein, including drawings, illustrations and schematics which are intended for illustration purposes only, is believed to be reliable. However, TE Connectivity makes no warranties as to its accuracy or completeness and disclaims any liability in connection with its use. TE Connectivity's obligations shall only be as set forth in TE Connectivity's Standard Terms and Conditions of Sale for this product and in no case will TE Connectivity be liable for any incidental, indirect or consequential damages arising out of the sale, resale, use or misuse of the product. Users of TE Connectivity products should make their own evaluation to determine the suitability of each such product for the specific application.

© 2017 TE Connectivity Ltd. family of companies All Rights Reserved.

JS 06/24

CATALOG

TE Connectivity
Industrial Solutions

Pfnorstraße 1

64293 Darmstadt

Tel +49 (0)6151 607 1695

www.te.com

LEGAL ENTITY

